

InGen  
Groupe Diaxonhit

# HELIOS<sup>®</sup>

HELMED INTEGRATED OPTICAL SYSTEM

*L'automatisation intégrée de  
l'immunofluorescence en Auto-Immunité*



# AUTOMATE INTÉGRAL POUR LES LAMES D'IMMUNOFLUORESCENCE

HELIOS prépare et lit les lames sans intervention d'un opérateur. Il est équipé d'une caméra intégrée. Les images sont traitées par un logiciel dédié pour une discrimination positif/négatif et un rendu du titre final.

## ✓ TRAÇABILITÉ DES LAMES

- Référence
- Substrat
- Nombre de puits
- Numéro de Lot
- Date d'expiration
- Numéro de série unique

## ✓ LECTURE AUTOMATISÉE

- Capture d'images automatique
- Caméra intégrée
- Optique NIKON
- Discrimination POS/NEG
- Rendu du titre final



## ✓ ARCHITECTURE COMPACTE

- Lecteurs code-barres lames et tubes intégrés
- 190 tubes échantillons / 20 lames
- 3 Aiguilles indépendantes dédiées pour limiter les risques de contamination
- 3 carrousels indépendants pour des mouvements optimisés

Chargement échantillons et réactifs, puis lecture code-barres échantillons et lames



Requête SIL  
Création feuille de travail

Sample ID	Sample Name	Sample Type	Sample Status	Sample Location
1	Sample 1	Sample 1	Sample 1	Sample 1
2	Sample 2	Sample 2	Sample 2	Sample 2
3	Sample 3	Sample 3	Sample 3	Sample 3
4	Sample 4	Sample 4	Sample 4	Sample 4
5	Sample 5	Sample 5	Sample 5	Sample 5
6	Sample 6	Sample 6	Sample 6	Sample 6
7	Sample 7	Sample 7	Sample 7	Sample 7
8	Sample 8	Sample 8	Sample 8	Sample 8
9	Sample 9	Sample 9	Sample 9	Sample 9
10	Sample 10	Sample 10	Sample 10	Sample 10

Préparation des lames



# CARACTÉRISTIQUES



## STANDARDISATION DE L'IMMUNOFLUORESCENCE

- Process totalement automatisé
- Traçabilité échantillons, lames, réactifs, opérateur
- Classification positif/négatif objective



## ACQUISITION ET VALIDATION D'IMAGES

- Rendu du titre final grâce à un algorithme mathématique exclusif AESKU (HEp-2)
- Connexion S.I.L. bi-directionnelle
- Module de confirmation avec accès à distance
- Validation groupée des négatifs



## CARACTÉRISTIQUES GÉNÉRALES

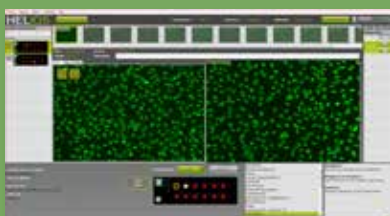
- Capacité :
  - Jusqu'à 190 échantillons
  - 20 lames
  - 4 substrats
  - 100 tubes scannés à la minute
- Compact :
  - 57cm x 62cm x 75cm
  - 38 Kg



## EN OPTION : Gestion personnalisée de la paillasse avec Aesku.Lab

- Antériorité patients
- Arbre décisionnel pour les tests réflexes
- Connexion automates de confirmation
- Gestion des tubes en attente

Confirmation et sélection tests réflexes

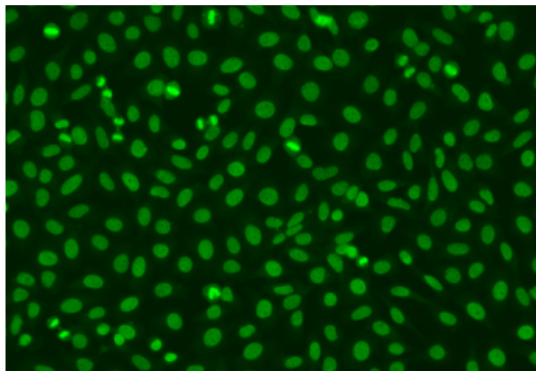


Envoi des résultats au SIL

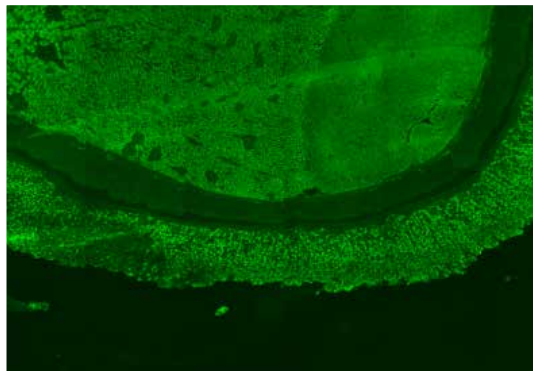


# FLEXIBILITÉ

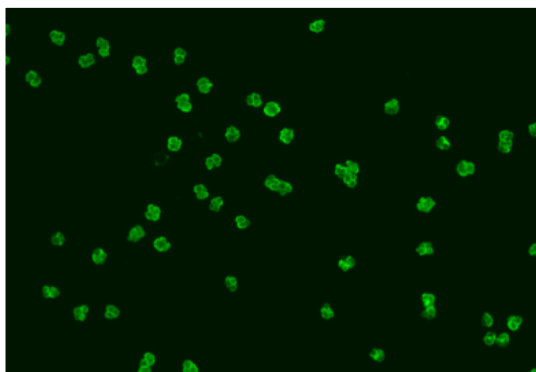
## 4 substrats automatisés



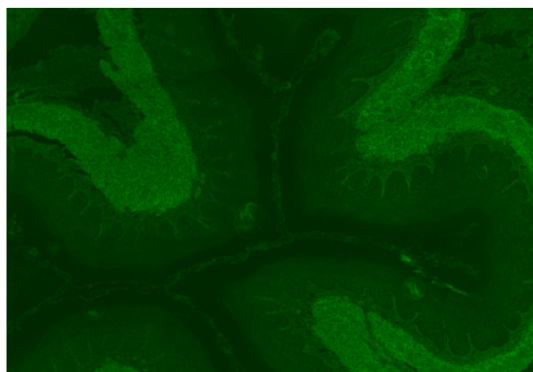
HEp-2



Triple substrat



ANCA



Endomysium

## Une gestion de flux adaptable à tout type de débit

Exemples de délais de rendu de résultats, titrations incluses, pour deux volumes d'activité différentes en HEp-2 (sur la base de 20-30% de positifs et 2 dilutions de titration) :

- 46 échantillons HEp-2 (4 lames)
- Dépistage = 2:30
- Titration = 1:40
- TOTAL = 4:10
- Temps technique = 0:40 / 16%
- 190 échantillons HEp-2 (16 lames)
- Dépistage = 6:30
- Titration = 3:55
- TOTAL = 10:25
- Temps technique = 1:03 / 11%



À destination des professionnels de santé



AESKU Systems GmbH (Allemagne)



IOS-1000



Lire attentivement les instructions figurant dans le manuel d'utilisation du système et sur les étiquettes et/ou les notices d'utilisation des réactifs.